

Annexe 1: (MORETTE Jean, Le fer en Lorraine, deuxième partie, Le Républicain Lorrain, 1961)

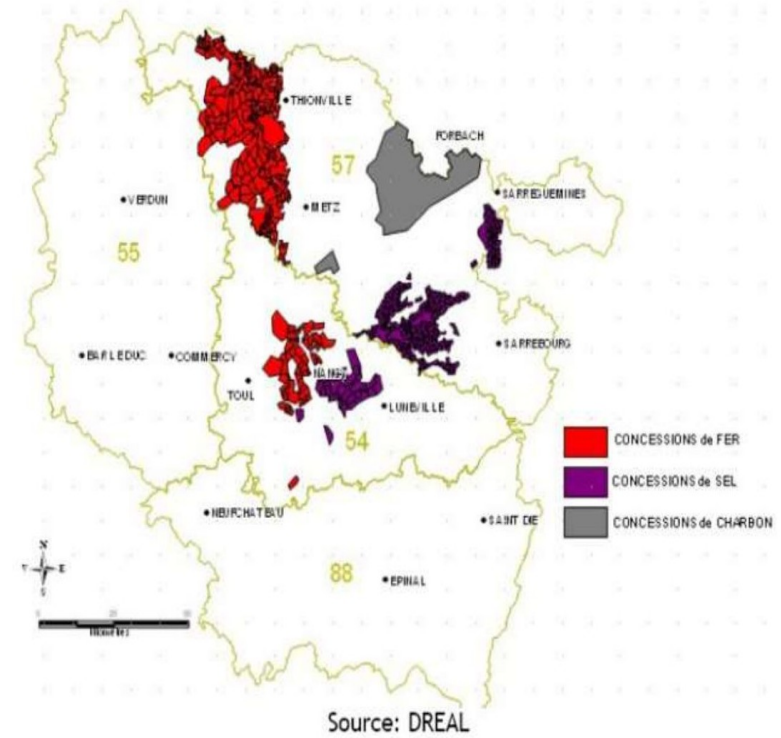
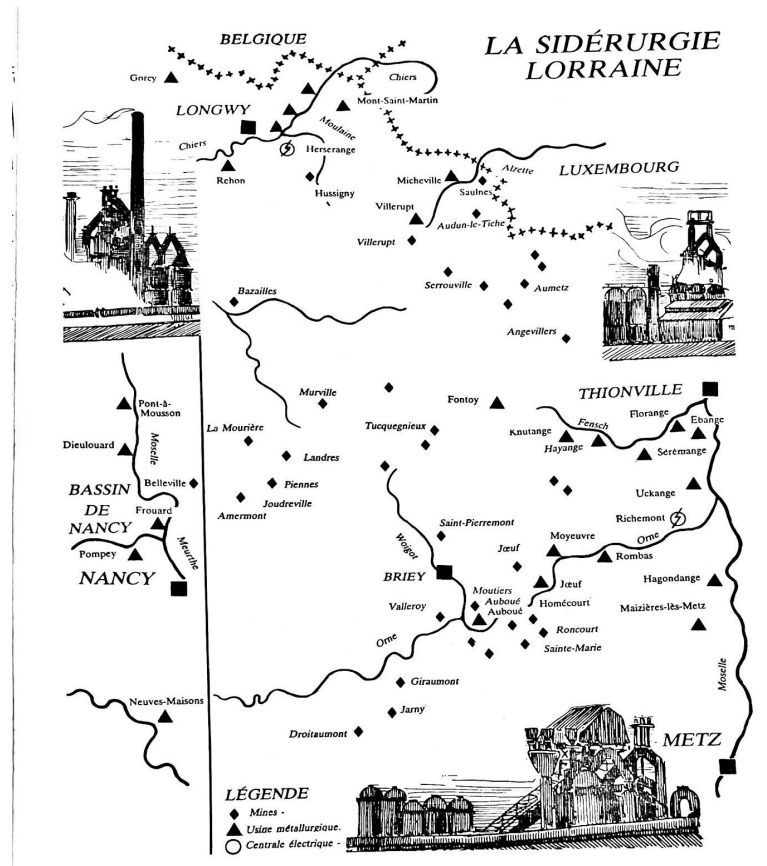


Figure 3 - Les principaux bassins d'exploitation minière en Lorraine

Annexe 2 : (DALSTEIN Gérard, Les chantiers du fer, 1/ La conquête du fond, Éditions Serpenoise, Metz, 1994, p. 20)

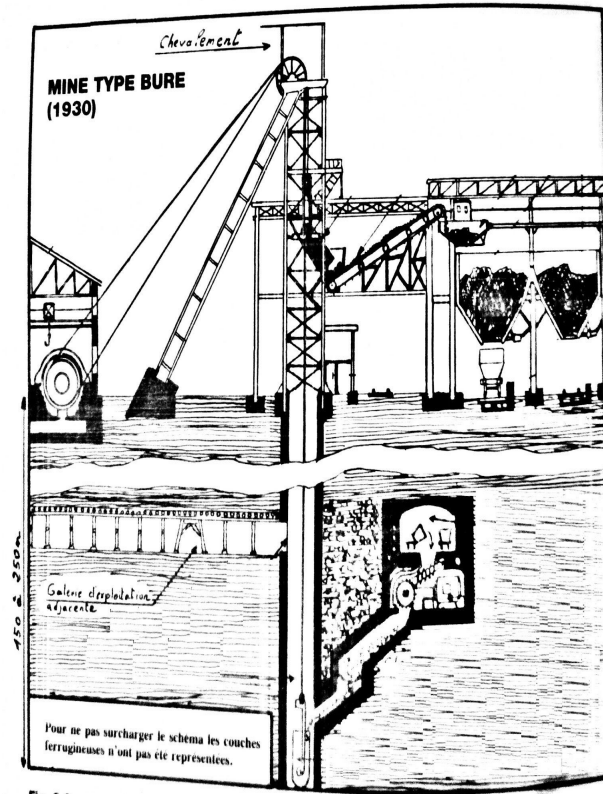
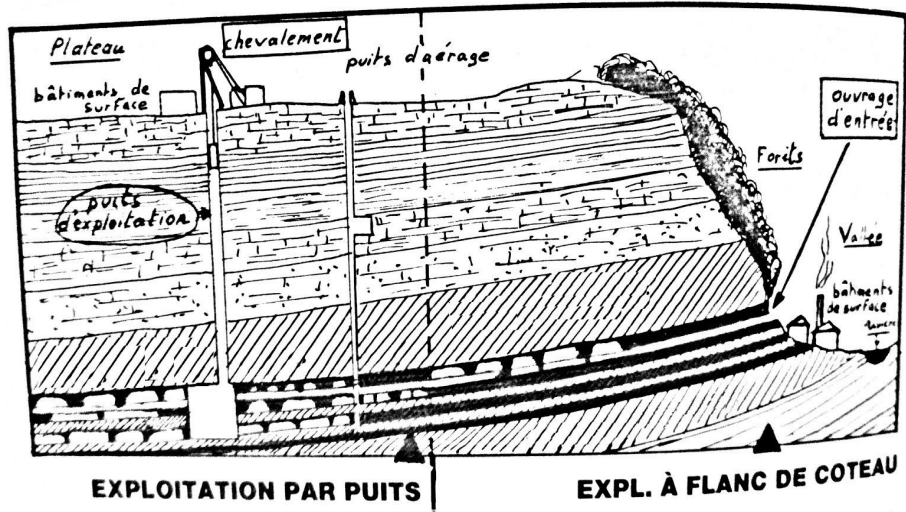


Fig. 8-9

Doc 2. *extrait par André VISAGE, mine de fer à puits, texte remanié et adapté pour les élèves de CM2*

À 5h30, une puissante sirène entendue dans la cité rappelle à tous ceux qui travaillent au poste du matin qu'il est temps de partir au travail. À partir de 5h45, le personnel entre sur le carreau* et se rend dans le bâtiment vestiaires douches. Chaque mineur en ressort, équipé pour le travail, puis il gagne la lampisterie* pour y prendre sa lampe. Quittant la lampisterie, notre mineur rejoint la « recette » (quai d'embarquement), entre dans la cage puis est expédié au fond avec une quinzaine d'autres. Arrivés au fond, les mineurs se séparent ou se regroupent en fonction de leur lieu de travail. Les équipes de production (abattage et chargement) sont accompagnées d'un porion (contremaître) pour se rendre sur leur lieu de travail quelquefois éloigné de plusieurs kilomètres. Dans une chambre nouvelle, le travail commence par le forage de trous de plusieurs mètres de profondeur dans lesquels sont introduites les charges explosives. De l'ensemble des quartiers, 6000 à 6500 tonnes sont extraites chaque jour. Vers 13h15, les équipes d'abattage quittent leurs postes de travail, rejoignent le puits et remontent au jour en croisant les équipes du poste d'après-midi.

*Carreau**: parcelle de terrain où se trouvent les installations nécessaires pour l'extraction du minerai

*Lampisterie**: entrepôt de lampes pour les mineurs

Annexe 3 : Trace écrite vierge + annotée

